

RICOH

Gestores de documentos avanzados,
flexibles y fáciles de utilizar



Aficio™ MP 2510/MP 3010

La respuesta a todas y cada una de sus necesidades

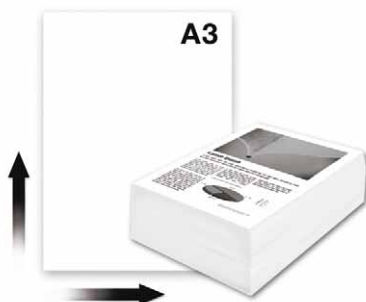
¿Le gustaría recortar los costes de sus procesos cotidianos de gestión de documentos incrementando al mismo tiempo la velocidad de sus flujos de trabajo? Si es así, precisa disponer de las herramientas adecuadas. Las nuevas Aficio™MP 2510/MP 3010 son sistemas de gestión avanzada de documentos que combinan diversas funcionalidades para optimizar sus flujos de trabajo. Se trata de sistemas que se adaptan a sus necesidades por completo, ya sea como copiadora instantánea básica, o como conjunto completo de prestaciones multifuncionales. Dispondrá de las herramientas necesarias para alcanzar sus objetivos, y se beneficiará además de una serie de ventajas exclusivas de Ricoh: facilidad de uso y mantenimiento, altas velocidades y prestaciones de impresión, escaneo y distribución de última generación, así como la más avanzada seguridad. Con las Aficio™MP 2510/MP 3010, usted podrá afrontar cualquier reto, incluidos los planteados en el futuro.

- Máxima productividad gracias a elevadas velocidades de impresión (25/30 ppm)
- Funcionamiento directo mediante una pantalla táctil LCD grande
- Gran variedad de configuraciones disponibles.
Personalización completa
- Diversidad de opciones de acabado a su disposición
- Seguridad e impresión avanzadas



Optimice su flujo de trabajo

¿Cómo puede mejorar, simplificar y aumentar la productividad de su flujo de trabajo? Las Aficio™MP 2510/MP 3010 proporcionan soluciones imaginativas a los retos que usted afronta en la oficina. Su amplia gama de funcionalidades avanzadas y sus excelentes velocidades son tan sólo algunas de las potentes prestaciones que estos sistemas proporcionan en un reducido espacio.



Alimentación de múltiples páginas de fácil uso

Las Aficio™MP 2510/MP 3010 disponen de un alimentador automático inverso de documentos (ARDF) de alimentación rápida y capacidad para 50 hojas que permite realizar de una sola vez tareas voluminosas de copia o escaneo de documentos hasta de tamaño A3. Por otra parte, la copia de libros y revistas puede realizarse directamente desde el cristal de exposición.



El toque final

Si desea no externalizar el proceso de creación de documentos y ahorrar tiempo y dinero, puede dotar a las Aficio™MP 2510/MP 3010 de uno o dos finishers para obtener un acabado profesional.

Funcionamiento ininterrumpido

El sistema es capaz de llevar a cabo tareas de copia o impresión de gran volumen gracias a su impresionante capacidad máxima de papel: 3.100 hojas. La necesidad de reposición queda reducida al mínimo. Puesto que los sistemas le avisan cuando el papel o el tóner se agotan, usted dispondrá en todo momento de una visión global del estado de sus dispositivos en red.

La ilustración contenida en estas páginas no es una fotografía real, por lo cual es posible que se observen ligeras diferencias de detalle.



Eficiente fax empresarial

- ahorre tiempo y ofrezca resultados de mayor calidad al destinatario enviando faxes directamente desde su PC (fax por LAN)
- reduzca la distribución de faxes impresos transmitiéndolos por la red local o reenviándolos a direcciones de correo electrónico
- registre y gestione su libreta de direcciones de fax y correo electrónico (LDAP) en el disco duro directamente desde el panel de mandos o bien a través de Web SmartDeviceMonitor™/Web Image Monitor

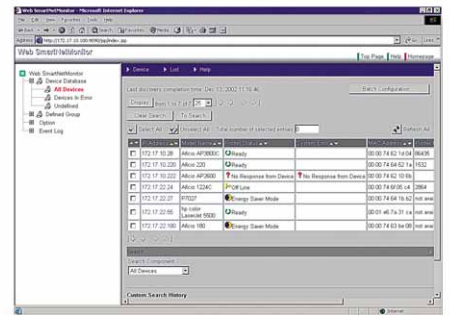
Funcionamiento sencillo

Las Aficio™MP 2510/MP 3010 son sinónimo de eficacia en la gestión de documentos. La gran pantalla LCD táctil del sistema le guía de forma intuitiva a través de todo el proceso de copia, impresión, envío de fax o escaneo. De hecho, todos los dispositivos multifunción de Ricoh funcionan de la misma manera: si usted está familiarizado con el funcionamiento de un sistema, no tendrá dificultad en manejar cualquier otro.

Supervisión avanzada de dispositivos

Web SmartDeviceMonitor™ le permite supervisar y verificar el estado de todos los periféricos conectados a la red a través de navegadores Web.

Además, los responsables de Tecnologías de la Información y administradores de redes pueden asignar derechos de usuario, obtener estadísticas completas de los trabajos y restringir el uso.



Excelente conectividad en red

Las Aficio™MP 2510/MP 3010 se adaptan a prácticamente cualquier entorno de red. La tarjeta controladora de la impresora incorpora de serie las interfaces NIB y USB. Y si precisa de una conectividad óptima, también dispone como opción de Bluetooth, LAN inalámbrica e IEEE 1284 bidireccional.

Nuestro planeta, nuestro futuro

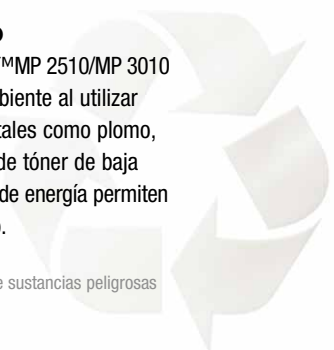
Al igual que los demás productos de Ricoh, las Aficio™MP 2510/MP 3010 reflejan el compromiso de Ricoh con el medio ambiente al utilizar materiales exentos de sustancias contaminantes tales como plomo, cromo, PVC y cadmio*, además de la producción de tóner de baja energía. Por otro lado, los nuevos modos de ahorro de energía permiten considerables reducciones de consumo energético.

* En conformidad con la directiva de la UE sobre Restricción de sustancias peligrosas (RoHS, en vigor a partir de julio de 2006).



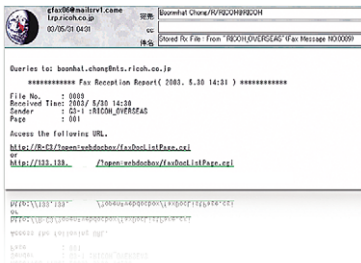
500 hojas

500 hojas



Procesamiento inteligente de la información

¿Cómo puede usted reducir costes a la vez que mejora la gestión de sus documentos? Los nuevos avances que a diario se producen en el campo de las comunicaciones, así como el constante incremento de las necesidades de gestión de documentos, le plantean la necesidad de disponer de una solución progresiva. Las Aficio™MP 2510/MP 3010, con su combinación del hardware más adecuado con las últimas novedades en software, es la respuesta. Máximo beneficio con la mínima inversión.



Evite tener que disponer de buzones de correo electrónico de gran tamaño y permita la descarga de los archivos a posteriori: La función 'scan to URL' (escaneo a URL) le permite a usted, como receptor, comprobar el mensaje de correo electrónico y decidir si descargar o no el archivo, y cuándo hacerlo.

Rápidas y potentes

Las necesidades de la oficina de hoy día no paran de crecer. ¿Se imagina lo que supondría disponer de un dispositivo de copia que cubriera sus necesidades actuales y estuviera preparado para afrontar un futuro crecimiento? Olvidese de las pérdidas de tiempo gracias a las velocidades de 25/30 páginas por minuto, comparables a las velocidades dúplex. El calentamiento se realiza en tan sólo 12 segundos, mientras que la primera copia se deposita en la bandeja de salida en 4,4 segundos.

Adaptación a sus necesidades

Tanto si trabaja en un pequeño grupo de trabajo o en una gran oficina, sus necesidades de equipos de oficina son diversas pero precisas. En Ricoh, construimos un sistema personalizado según su flujo de trabajo para que se adapte a sus necesidades exactas de procesamiento de documentos. Dispondrá de varias configuraciones de impresoras que se adaptan tanto a volúmenes pequeños como a grandes. En caso de que necesite más funcionalidad en algún punto concreto, puede añadir las prestaciones necesarias de forma sencilla. Un equipo de impresión y escaneo, un módulo de fax, finishers, bandejas de papel adicionales, paquetes de software... prácticamente cualquier cosa es posible.

Impresión avanzada

¡Qué sencillo sería todo si usted tuviera la garantía de que al imprimir documentos confidenciales éstos no van a dejar de serlo! Locked Print™ garantiza que la máquina retiene el documento hasta que usted lo libere con la palabra clave. La función 'Hold Print' (retener impresión) ayuda a evitar el abandono de documentos impresos en la bandeja de salida y a eliminar el desperdicio de papel. En caso de que usted seleccione la opción Adobe® PostScript® 3™ del sistema, dispondrá de Impresión directa a PDF, una práctica herramienta para reducir el tráfico de la red e incrementar la productividad total.

Prácticas herramientas de flujo de trabajo

Encontrará a su disposición varias utilidades de gestión de documentos que le permitirán manejar sus flujos de trabajo de forma profesional. Puede almacenar documentos de uso frecuente en los procesos de copia, impresión, fax y escaneo en el servidor de documentos de la máquina para su posterior utilización. Mediante el uso de DeskTopBinder™ Lite, usted puede mezclar documentos de formatos diversos en un solo archivo y visualizar, imprimir y redistribuir dicho archivo en formato digital.

Distribución eficaz de documentos

Si se desea estructurar correctamente los flujos de trabajo de los documentos, es preciso utilizar herramientas de distribución. Si usted precisa enviar archivos digitalizados, puede utilizar la función 'scan to e-mail' (escaneo a correo electrónico). En caso de que precise enviar archivos voluminosos, puede hacerlo a través de la función 'scan to folder' (escaneo a carpeta) que le permite enviar hasta 2 GB de información. Como tercera opción, la función 'scan to URL' (escaneo a URL) le permite, como receptor, comprobar el mensaje de correo electrónico y decidir si descargar o no el archivo, y cuándo hacerlo. De esta manera se evita tener que disponer de buzones de correo electrónico de gran tamaño y permite además la descarga de los archivos a posteriori.

Protección del acceso y de la información

A medida que los productos de oficina han ido transformándose en dispositivos avanzados conectados en red, la seguridad se ha convertido en una de las principales preocupaciones. Las Aficio™MP 2510/MP 3010 proporcionan autenticación Windows®, que permite a los usuarios con acceso a la red acceder también a la MFP. Asimismo se han desarrollado otros métodos de autenticación con el fin de adaptarse a las necesidades de cualquier entorno de red. Para proteger los datos contenidos en el disco duro, se aplica la función Data Overwrite Security (seguridad de sobrescritura de datos). Esta unidad garantiza que los datos temporales ocultos se sobrescriben

con datos aleatorios una vez finalizada la tarea pertinente. Cualquier riesgo para la seguridad queda así neutralizado.



Las Aficio™MP 2510/MP 3010 pueden retener los trabajos de impresión que usted envíe durante el día junto con sus configuraciones. Simplemente tiene que liberarlos desde el dispositivo en el momento que lo desee. A modo de "buzón de correo virtual", esta función evita que los documentos producidos se mezclen entre sí y preserva la confidencialidad de sus impresiones.



Aficio™ MP 2510/MP 3010

Especificaciones



COPIADORA

Proceso de copia:	Escaneo de doble rayo láser e impresión electrofotográfica	
Velocidad de copia:	25/30 copias por minuto	
Resolución:	600 dpi	
Copia múltiple:	Hasta 999	
Tiempo de calentamiento:	12 segundos	
Velocidad de primera impresión:	4,4 segundos	
Zoom:	25 - 400% (en incrementos del 1%)	
Memoria:	Estándar:	128 MB
	Máximo:	384 MB + disco duro de 40 GB
Capacidad de alimentación de papel:	Estándar:	2 bandejas de papel de 500 hojas
	Máximo:	3.100 hojas
Capacidad de salida de papel:	Estándar:	500 hojas
	Máximo:	1.625 hojas
Tamaño del papel:	A6 - A3	
Gramaje del papel:	Bandeja de papel 1:	60 - 105 g/m ²
	Bandeja de papel 2/ bandeja bypass:	52 - 157 g/m ²
	Bandeja dúplex:	64 - 105 g/m ²
Dimensiones (An x La x Al):	550 x 604 x 980 mm	
Peso:	Menos de 62 kg	
Fuente de energía:	220 - 240 V, 50 - 60 Hz	
Consumo de energía:	Funcionamiento:	Máximo 1,32 kW
	Modo de ahorro de energía:	Inferior a 120 W

IMPRESORA/ESCÁNER (opcional)



Impresora

Velocidad de impresión:	25/30 impresiones por minuto	
Lenguaje de la impresora:	Estándar:	PCL5e, PCL6, RPCS™
	Opcional:	Adobe® PostScript® 3™
Resolución:	Máximo 600 x 600 dpi	
Interface:	Estándar:	USB 2.0,
		Ethernet 10 base-T/100 base-TX
	Opcional:	IEEE 1284 bidireccional WLAN (Red de área local inalámbrica) (IEEE 802.11b) Bluetooth
Memoria:	384 MB + disco duro de 40 GB	
Protocolo de red:	TCP/IP, IPX/SPX, SMB, AppleTalk	
Compatibles con los siguientes sistemas:	Windows® 95/98/Me/NT4.0/2000/XP/Server 2003	
	Novell® NetWare® 3.12/3.2/4.1/4.11/5.0 5.1/6/6.5	
	UNIX Sun® Solaris 2.6/7/8/9/10 HP-UX 10.x/11.x/11i/2	
	SCO OpenServer 5.0.6/5.0.7	
	RedHat® Linux 6.x/7.x/8.x/9.x/Enterprise IBM® AIX v4.3/5L v5.1/5L v5.2/5.3	
	Macintosh 8.6 o posterior (OS X Classic) Macintosh X v10.1 o posterior (modo nativo)	
	SAP® R/3® (3.x o posterior)	
	NDPS Gateway Netware 5.1 (SP8 o posterior) 6.0 (SP5 o posterior)/6.5 (SP3 o posterior)	
	IBM® iSeries / AS/400 utilizando un sistema operativo 400 para realizar un HPT (Host Print Transform)	



Escáner

Velocidad de escaneo:	Máximo 52 originales por minuto (MH, A4/LEF)
Resolución:	Máximo 600 dpi (TWIN: 1.200 dpi)
Formato del original:	A5 - A3
Controladores incluidos:	Network TWIN
Escaneo a correo electrónico:	SMTP, TCP/IP
Direcciones de destino:	Máximo 500 por tarea (guardadas: máximo 2.000)
Libreta de direcciones:	A través de LDAP o de forma local sobre disco duro
Escaneo a carpeta:	SMB, FTP, protocolo NCP (con seguridad de conexión)
Destino:	Máximo 50 carpetas por tarea



Software

SmartDeviceMonitor™, Web SmartDeviceMonitor™ 2
Web Image Monitor, DeskTopBinder™ Lite



IMPRESORA RPCS™ (opcional)

Velocidad de impresión:	25/30 impresiones por minuto	
Lenguaje de impresora:	Estándar:	RPCS™
	Opcional:	PCL5e, Adobe® PostScript® 3™
Resolución:	Máximo 600 x 600 dpi	



FAX (opción)

Circuito:	PSTN, PBX	
Compatibilidad:	ITU-T (CCITT) G3	
	ITU-T (T.37) Internet Fax	
	ITU-T (T.38) IP Fax	
Velocidad del módem:	Máximo 33,6 Kbps	
Resolución:	Estándar/detalle:	200 x 100/200 dpi
	Máximo:	400 x 400 dpi (opción)
Método de compresión:	MH, MR, MMR, JBIG	
Velocidad de escaneo:	Menos de 0,56 segundos (200 x 100 dpi, A4/SEF)	
Memoria:	Estándar/máximo:	12/44 MB
Copia de seguridad de la memoria:	Sí	

OTRAS OPCIONES

Tapa de exposición, Alimentador automático inverso de documentos de 50 hojas, Bandeja multi-bypass de 100 hojas, 2 bandejas de papel de 500 hojas, Bandeja de gran capacidad de 2.000 hojas, Bandeja de 1 separador para 125 hojas, Finisher de 500 hojas, Finisher de 1.000 hojas, Bandeja de desplazamiento y clasificación, Unidad dúplex, disco duro de 40 GB, 2º puerto Super G3, Unidad de seguridad de sobrescritura de datos, Unidad de seguridad de datos para copia, Convertidor de formatos de archivo, Unidad de ampliación de códigos de usuario, Unidad del navegador, Actualización de escáner (para opción de impresora), Actualización de impresora (para impresora RPCS™), Tarjeta VM, Soporte para contador llave, Placa PI, Unidad puente, Unidad de intercambio, Soluciones profesionales de software.

Si desea conocer la disponibilidad de modelos, dispositivos opcionales y software, por favor diríjase a su proveedor local Ricoh.



Certificación ISO9001: 2000
Certificación ISO14001

En Ricoh nos preocupa la conservación de los recursos naturales del planeta. Este folleto ha sido impreso en papel reciclado respetuoso con el medio ambiente: 50% de fibras recicladas, 50% de celulosa blanqueada sin cloro.

Todas las marcas y productos son marcas registradas de sus respectivos dueños.

Tanto las especificaciones como la apariencia externa del producto están sujetas a cambios sin previo aviso. El color del producto servido puede ser diferente del mostrado en el folleto para ese mismo producto.

Copyright © 2006 Ricoh Europe B.V. Todos los derechos reservados. Prohibida la modificación y la adaptación, copia total o parcial o incorporación a otros documentos del presente folleto, sus contenidos y/o su presentación sin el consentimiento previo y por escrito de Ricoh Europe B.V.

RICOH

RICOH ESPAÑA, S.L.

CENTRAL:	DELEGACIÓN BARCELONA:	DELEGACIÓN MADRID:	DELEGACIÓN PAMPLONA:	DELEGACIÓN SAN SEBASTIÁN:	DELEGACIÓN VITORIA:	DELEGACIÓN VALENCIA:	DELEGACIÓN BILBAO:
Avda. Litoral Mar, 12-14, 1.ª pta. 08005 Barcelona	Avda. Litoral Mar, 12-14, 1.ª pta. 08005 Barcelona	C/ Alabete, 3 1.ª y 2.ª pta. 28027 Madrid	Pol. Ind. Villava CB Manz 3, Nave 3 31610 Villava (NAVARRA)	Ora Etorribes, 8-10, local 2 20160 San Sebastián (GUIPUZCOA)	Venta Estrella, 6 Pol. Urriaso 01006 Vitoria (ALAVA)	C/ Guardia civil, 26 Bajos izqda. 26 Bajos izqda. 46002 VALENCIA	C/ Alameda de Mazaredo, 18 bis Bajos 48009 Bilbao
Tel.: 93 295 76 00 Fax: 93 295 76 12	Tel.: 93 295 76 00 Fax: 93 295 76 12	Tel.: 91 405 73 10 Fax: 91 405 06 73	Tel.: 948 13 00 51 Fax: 948 13 02 93	Tel.: 943 37 26 11 Fax: 943 37 26 08	Tel.: 945 14 53 11 Fax: 96 369 27 07	Tel.: 94 435 69 50 Fax: 94 435 69 51	

Y a su servicio el teléfono:
900 301 315

Para más información, contacte con:

RICOH EUROPE B.V.
P.O. Box 114, 1180 AC Amstelveen,
The Netherlands.
Phone: +31 (0)20 54 74 111
Fax: +31 (0)20 54 74 222

www.ricoh-europe.com
www.ricoh.es